



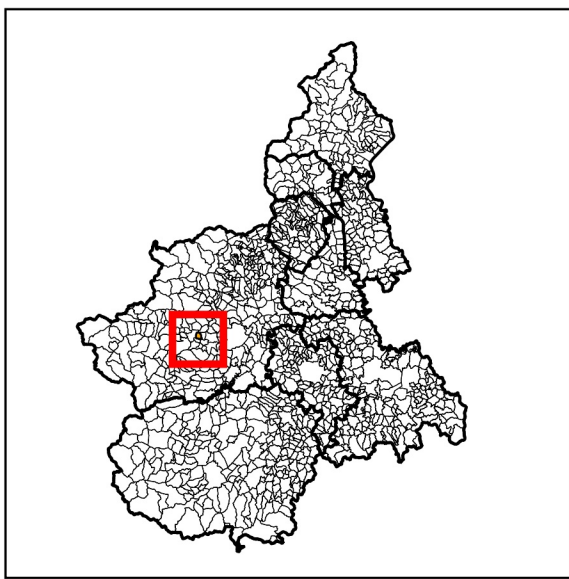
Attuazione dell'articolo 11 della legge 24 giugno 2009, n. 77

MICROZONAZIONE SISMICA

Carta delle microzone omogenee in prospettiva sismica

Scala 1:10.000

Regione Piemonte
Comune di Buttiglieria Alta (TO)



Comune di Buttiglieria Alta (TO)

Soggetto attuatore

genovese & associati

studio di geologia applicata
via camogli, 10
10134 TORINO
tel. fax. 011.3199507
email: genovese@iol.it

Data

1 febbraio 2015

Legenda

Zone stabili suscettibili di
amplificazioni locali

- Zona 1
- Zona 2
- Zona 3
- Zona 4
- Zona 5
- Zona 6
- Zona 7

Tracce di
sezione topografica

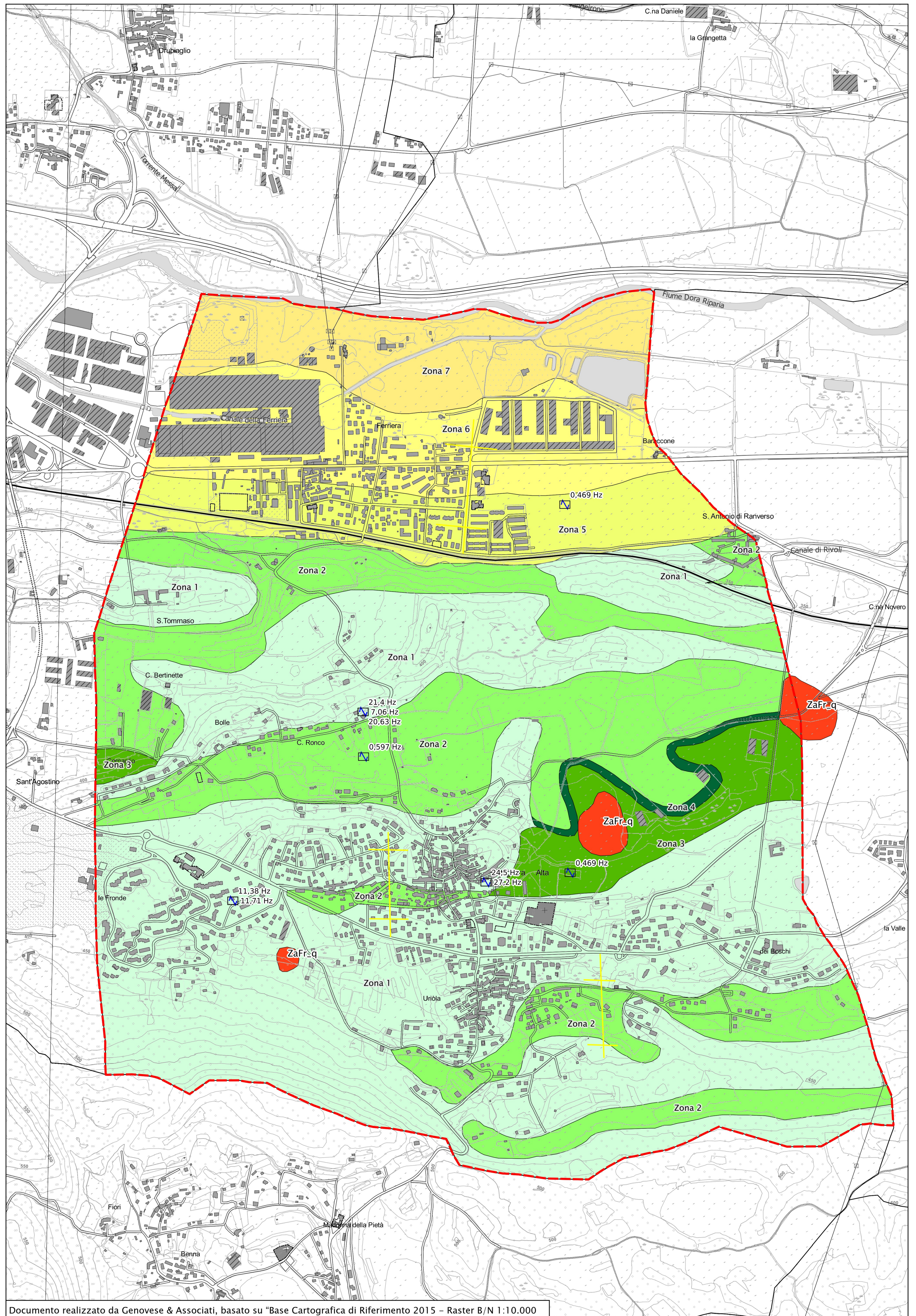
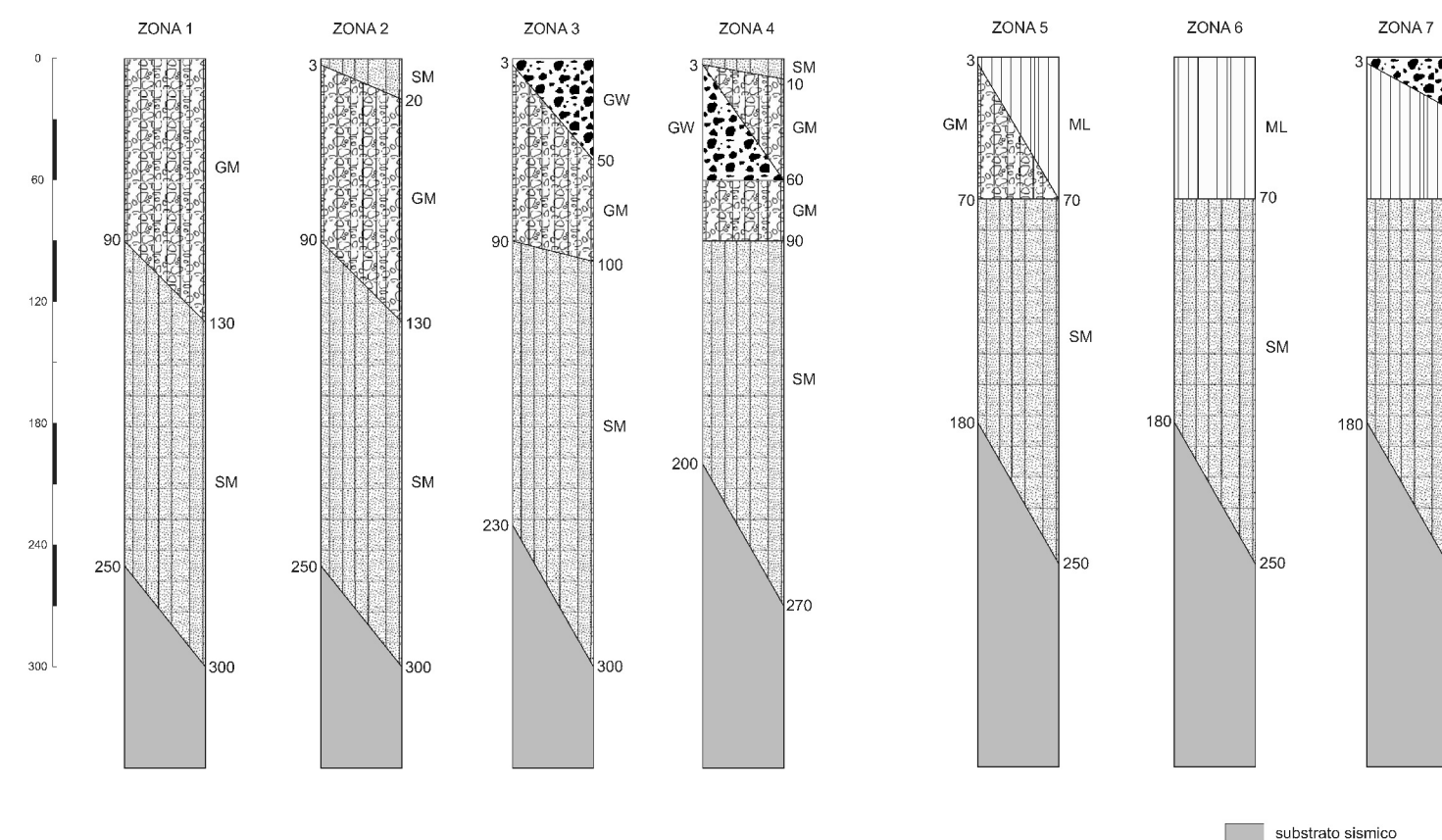
Tracce per gli approfondimenti delle amplificazioni topografiche

Zone di attenzione
per instabilità

ZaFr.q - Zona di attenzione per instabilità di versante quiescente

Limite dell'area d'indagine

0 200 400 600 m



Documento realizzato da Genovese & Associati, basato su "Base Cartografica di Riferimento 2015 - Raster B/N 1:10.000